



FIT-jelentés :: 2011

Intézményi jelentés

8. évfolyam

Széchenyi István Általános Iskola

5661 Újkígyós, Petőfi u. 45.

OM azonosító: 028322



NEMZETI ERŐFORRÁS MINISZTERIUM



Közoktatási Mérési
Értékelési Osztály



Oktatási Hivatal

Létszám adatok

A telephelyek kódtáblázata

A	001 - Széchenyi István Általános Iskola (általános iskola) (5661 Újkígyós, Petőfi u. 45.)
---	--

Az intézmény létszámadatai a 8. évfolyamon

A telephely kódja	Képzési típus	Tanulók száma						
		Összesen	SNI tanulók	Mentesült tanulók	BTMN tanulók	HHH tanulók	Jelentésre jogosult tanulók	A jelentésben szereplők
A	Általános iskola	46	5	0	2	4	41	38
Összesen		46	5	0	2	4	41	38

A korábbi mérésekben eredménnyel rendelkezőkre vonatkozó létszám adatok

A telephely kódja	Képzési típus	Tanulók száma		A telephelynek van-e az előzetes eredmény alapján becsült várható eredménye?
		Ebben a jelentésben szereplők (előző táblázat utolsó oszlopa)	Ebből a 2009-es mérésben eredménnyel rendelkeznek	
A	Általános iskola	38	37	Van
Összesen		38	37	

A Tanulói háttérkérdőívre és a családháttér-indexre vonatkozó létszám adatok

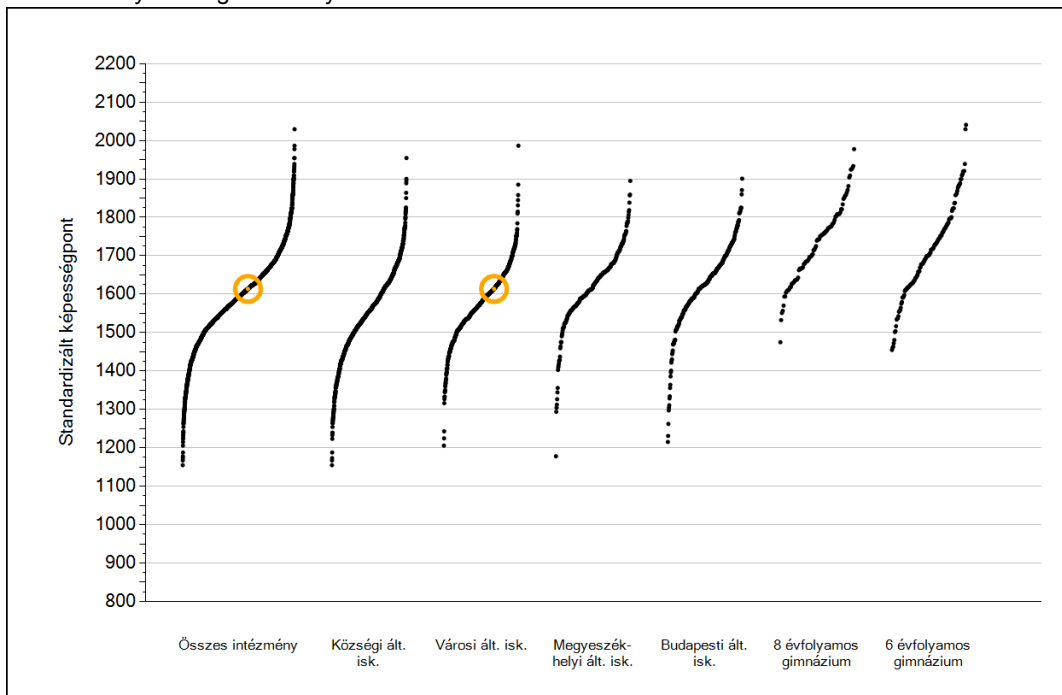
A telephely kódja	Képzési típus	Tanulók száma			A telephelynek van-e CSH-indexe?
		Jelentésre jogosultak	Tanulói kérdőívet kitöltötte	Van CSH-indexe	
A	Általános iskola	41	42	36	Van
Összesen		41	42	36	



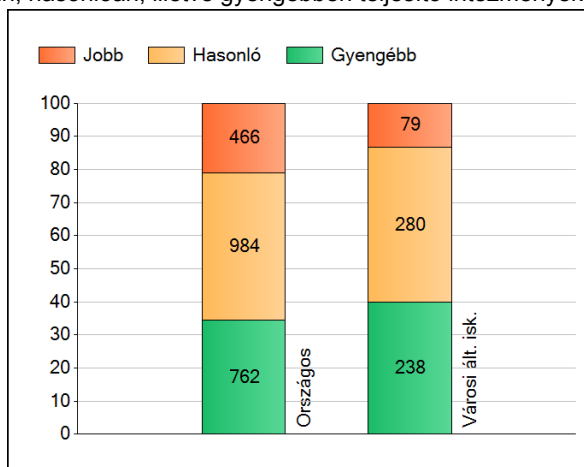
Matematika

1a Átlageredmények

Az intézmények átlageredményeinek összehasonlítása



A szignifikánsan jobban, hasonlóan, illetve gyengébben teljesítő intézmények száma és aránya (%)



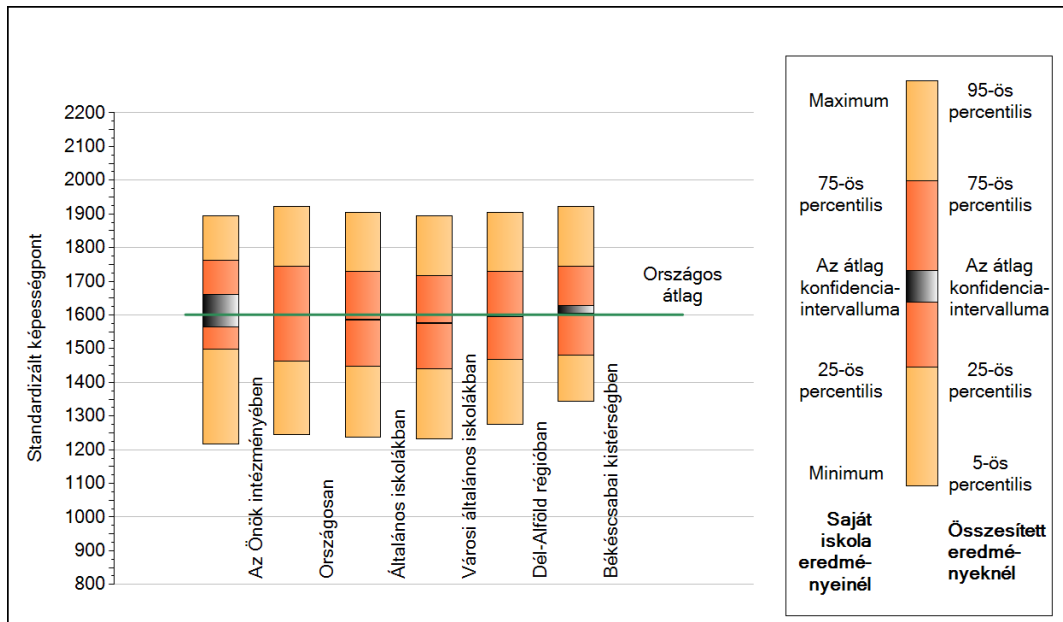
A tanulók átlageredménye és az átlag megbízhatósági tartománya (konfidencia-intervalluma)

Az Önök intézményében	1614 (1564;1661)
Országosan	1601 (1600;1602)
Általános iskolákban	1586 (1585;1587)
Községi általános iskolákban	1550 (1548;1551)
Városi általános iskolákban	1577 (1575;1578)
Megyeszékhelyi általános iskolákban	1631 (1629;1634)
Budapesti általános iskolákban	1636 (1633;1639)
8 évfolyamos gimnáziumokban	1740 (1735;1743)
6 évfolyamos gimnáziumokban	1731 (1727;1734)

1b

A képességeloszlás néhány jellemzője

A tanulók képességeloszlása az Önök intézményében és azokban a részpopulációkban, amelyekbe Önök is tartoznak



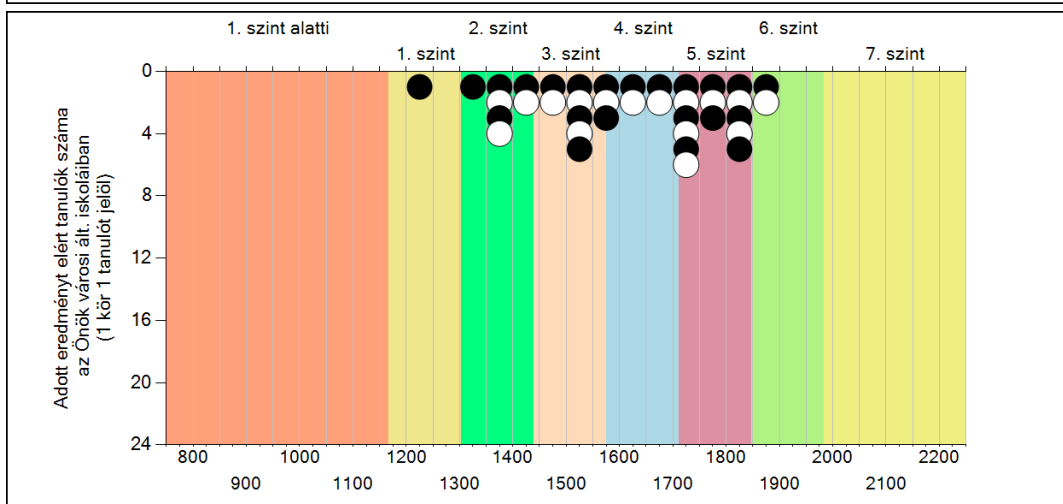
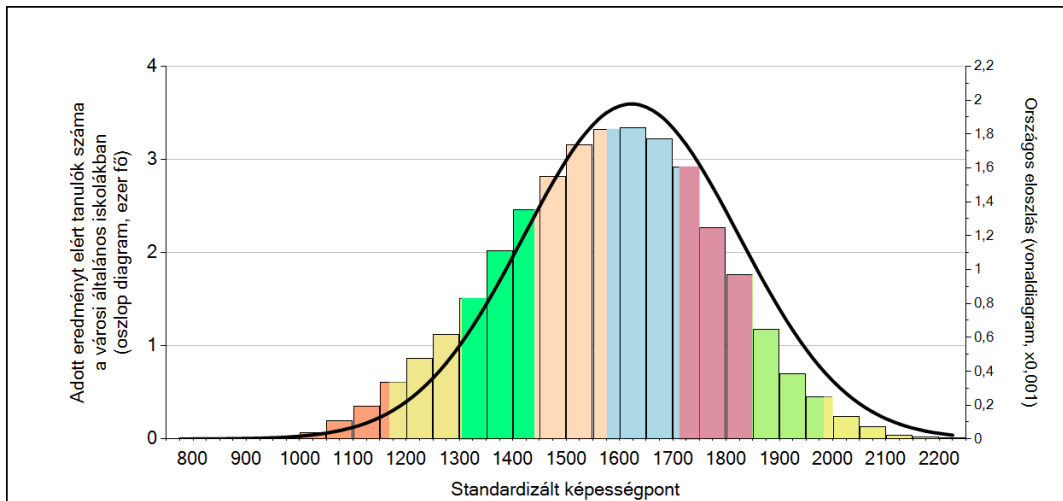
A tanulók képességeloszlása az egyes részpopulációkban

	Min. / 5-ös perc.	25-ös perc.	Átlag	(konf. int.)	75-ös perc.	Max. / 95-ös perc.
Az Önök intézményében	1217	1500	1614	(1564;1661)	1762	1895
Országosan	1245	1462	1601	(1600;1602)	1745	1923
Általános iskolákban	1236	1449	1586	(1585;1587)	1730	1904
Városi általános iskolákban	1232	1441	1577	(1575;1578)	1718	1894
Dél-Alföld régióban	1275	1467	1597	(1595;1600)	1730	1904
Békéscsabai kistérségben	1343	1481	1615	(1606;1627)	1744	1921

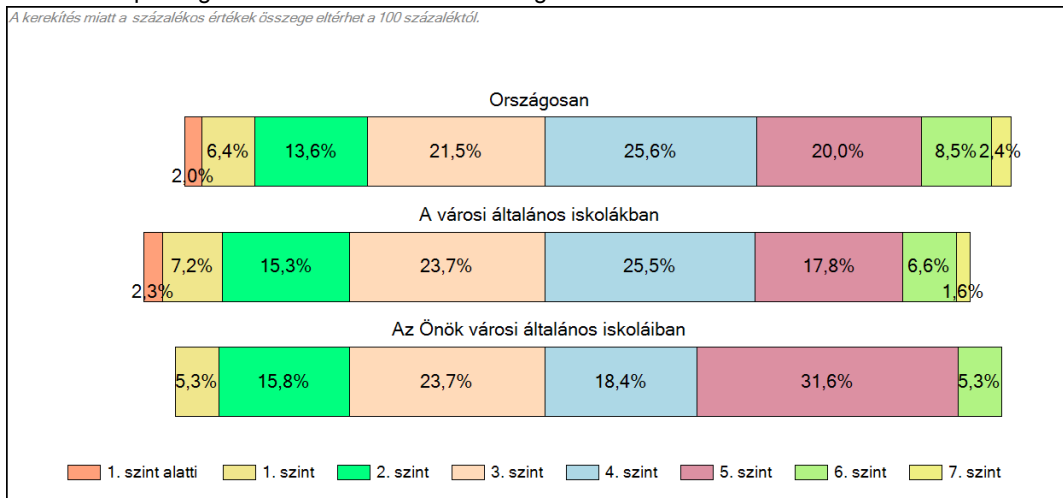
1c

Képességeloszlás

Az országos eloszlás, valamint a tanulók eredményei a városi általános iskolákban és az Önök városi általános iskoláiban

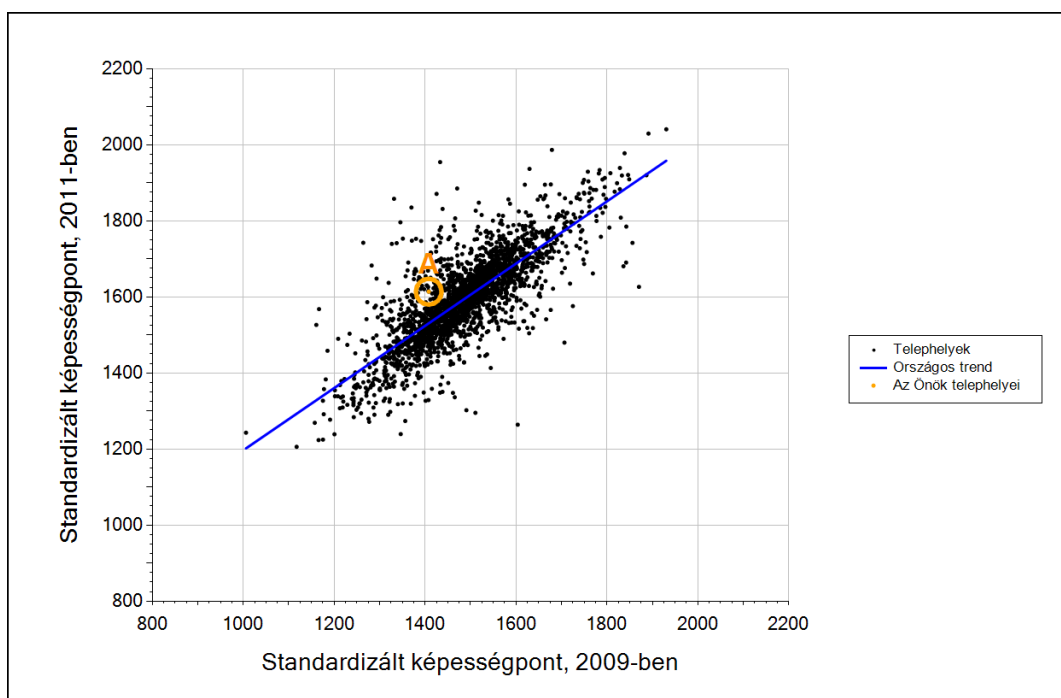


A tanulók képességszintek szerinti százalékos megoszlása



3b

Átlageredmény a tanulók korábbi eredményének tükrében telephelyenként



Telephelyeik eredménye a regressziós becslés alapján várható eredmény tükrében

A telephely	Telephelyük 2011-es átlageredménye	1614	(1564;1661)
	A telephely tanulóinak 2009-es átlageredménye	1408	(1375;1440)
	Várható eredmény az összes telephelyre illesztett regressziós egyenes alapján	1530	
	(a tényleges eredmény ennél szignifikánsan jobb)		

* Csak azok a telephelyek szerepelnek az ábrán, amelyek esetében legalább a tanulók kétharmada és legalább tíz tanuló megírta a két évvel korábbi mérést, és amelyeken a korábbi eredménnyel rendelkező diákok e mérésbeli átlaga belesik az összes diák e mérésben elért képességátlagának konfidenciaintervallumába mindkét területen.

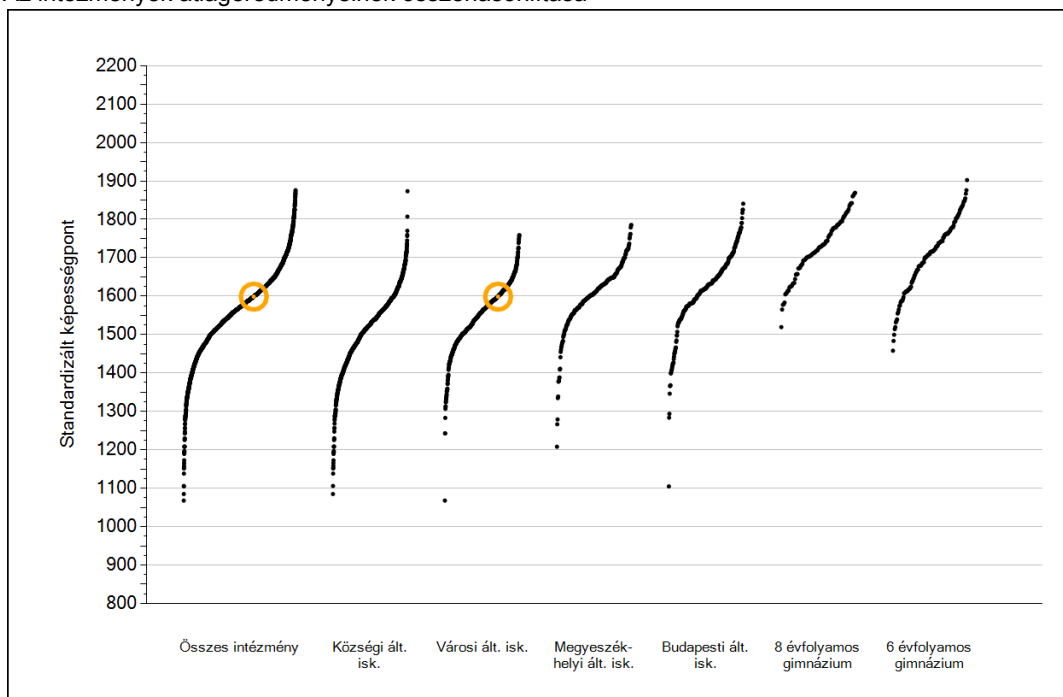


Szövegértés

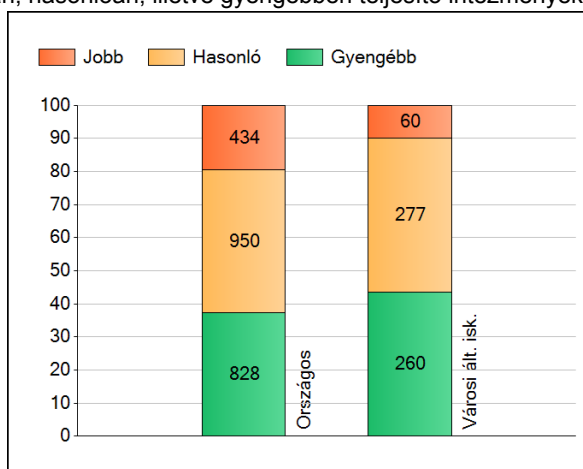
1a

Átlageredmények

Az intézmények átlageredményeinek összehasonlítása



A szignifikánsan jobban, hasonlóan, illetve gyengébben teljesítő intézmények száma és aránya (%)



A tanulók átlageredménye és az átlag megbízhatósági tartománya (konfidencia-intervalluma)

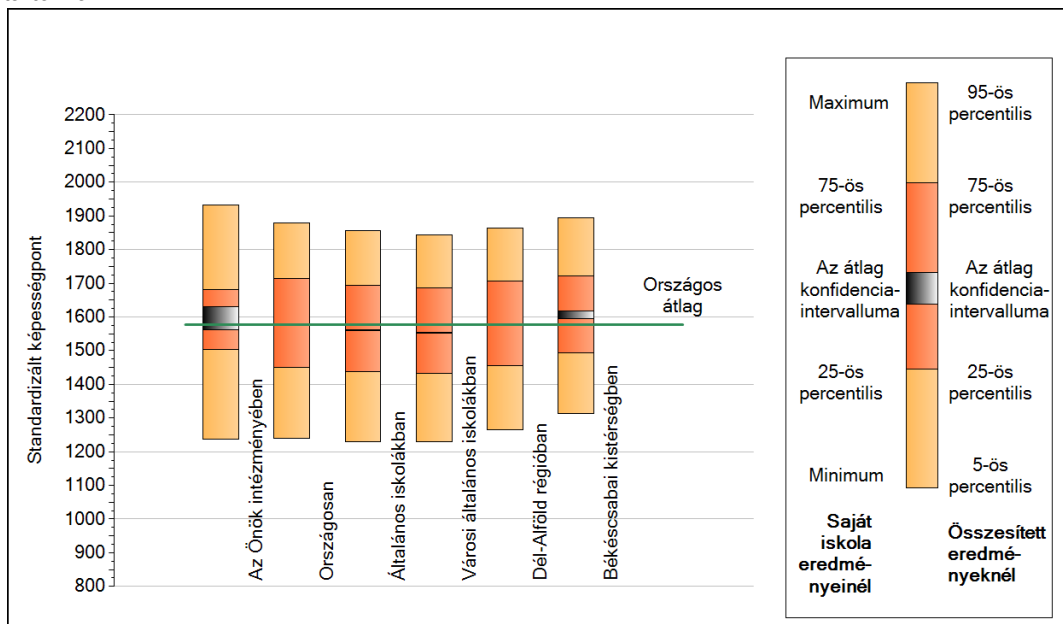
Az Önök intézményében	1599 (1563;1630)
Országosan	1577 (1576;1578)
Általános iskolákban	1561 (1560;1562)
Községi általános iskolákban	1513 (1511;1515)
Városi általános iskolákban	1554 (1552;1555)
Megyeszékhelyi általános iskolákban	1608 (1606;1610)
Budapesti általános iskolákban	1628 (1626;1631)
8 évfolyamos gimnáziumokban	1730 (1726;1733)
6 évfolyamos gimnáziumokban	1720 (1717;1723)

Szövegtetés

1b

A képességeloszlás néhány jellemzője

A tanulók képességeloszlása az Önök intézményében és azokban a részpopulációkban, amelyekbe Önök is tartoznak



A tanulók képességeloszlása az egyes részpopulációkban

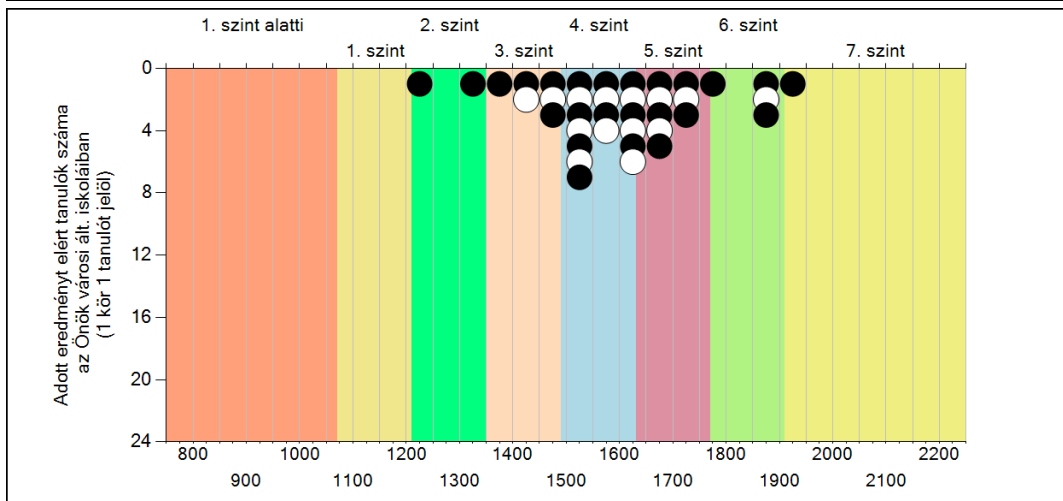
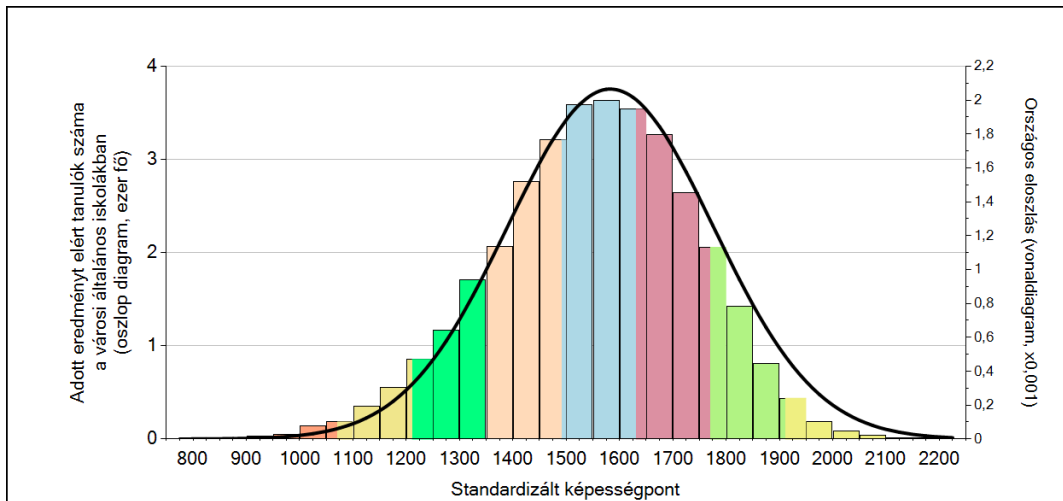
	Min. / 5-ös perc.	25-ös perc.	Átlag	(konf. int.)	75-ös perc.	Max. / 95-ös perc.
Az Önök intézményében	1237	1504	1599	(1563;1630)	1681	1933
Országosan	1239	1451	1577	(1576;1578)	1714	1878
Általános iskolákban	1228	1438	1561	(1560;1562)	1695	1856
Városi általános iskolákban	1230	1432	1554	(1552;1555)	1686	1842
Dél-Alföld régióban	1266	1456	1577	(1575;1580)	1706	1865
Békéscsabai kistérségben	1314	1494	1606	(1596;1617)	1722	1893

Szövegértés

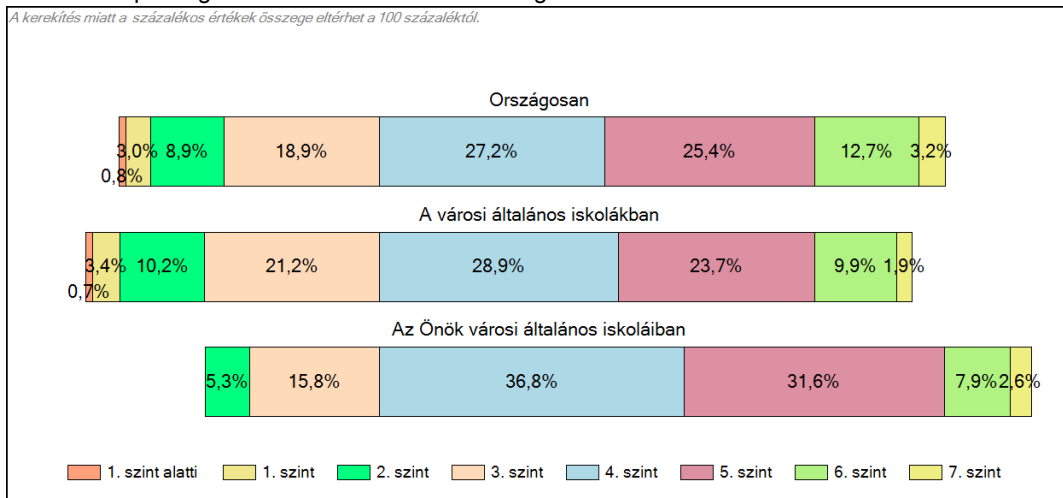
1c

Képességeloszlás

Az országos eloszlás, valamint a tanulók eredményei a városi általános iskolákban és az Önök városi általános iskoláiban



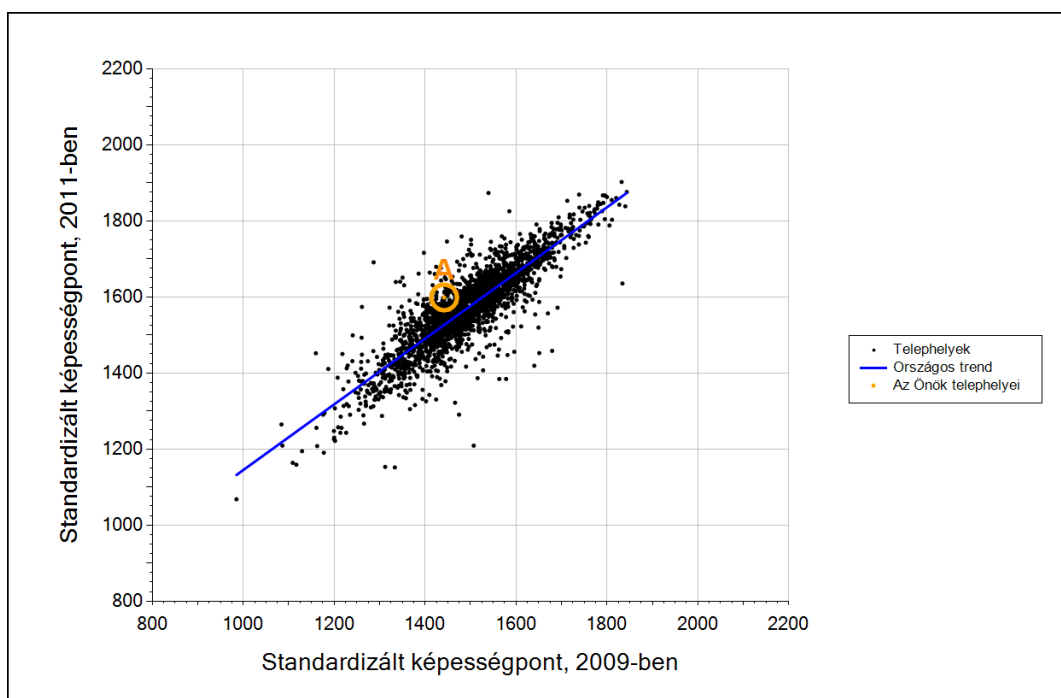
A tanulók képességszintek szerinti százalékos megoszlása



Szövegértés

3b

Átlageredmény a tanulók korábbi eredményének tükrében telephelyenként



Telephelyeik eredménye a regressziós becslés alapján várható eredmény tükrében

A telephely	Telephelyük 2011-es átlageredménye	1599	(1563;1630)
	A telephely tanulóinak 2009-es átlageredménye	1442	(1400;1485)
	Várható eredmény az összes telephelyre illesztett regressziós egyenes alapján	1526	
	(a tényleges eredmény ennél szignifikánsan jobb)		

* Csak azok a telephelyek szerepelnek az ábrán, amelyek esetében legalább a tanulók kétharmada és legalább tíz tanuló megírta a két évvel korábbi mérést, és amelyeken a korábbi eredménnyel rendelkező diákok e mérésbeli átlaga belesik az összes diák e mérésben elért képességátlagának konfidenciaintervallumába mindkét területen.